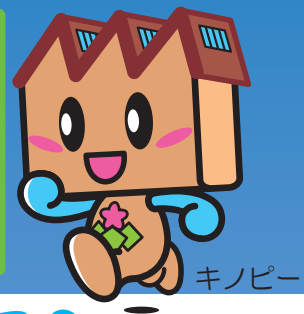


重伝建地区選定 10 周年記念
日本遺産と桐生を紡ぐ
スマホスタンプラリー



開催期間 令和4年 **7月21日(木)** ~ 令和4年 **9月30日(金)**



桐生市には、まだまだ知られていない
 魅力的な場所がたくさんあります！
 夏休みは親子や友だち同士で、スマートフォンを使った
 スタンプラリーにチャレンジしてみませんか？
 市内の「日本遺産」や観光スポットを紡ぎながら、
 桐生の魅力を再発見してみよう！！

スタンプラリー参加方法

- ①スマートフォンで群馬県公式アプリ「きぬめぐり」をダウンロード。
- ②アプリ内の「周遊チャレンジ」を押して、スポットをめぐりスタンプを集める。
- ③15か所のスタンプをすべて集め、「桐生市有鄰館」でスマートフォンの画面を提示すると先着230名にコンプリート賞として景品を贈呈します。

★一緒に訪れた小学生以下のお子様にも景品があります。★



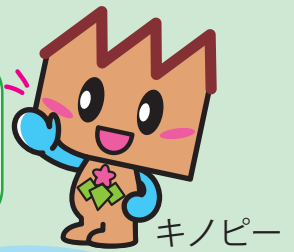
◎スタンプラリー開催期間中の有鄰館休館日：毎週月曜（祝日は開館）
 ・8/16(火)・9/20(火)・9/21(水)・9/27(火)
 ※「桐生市有鄰館」が休館日の場合は、桐生市役所日本遺産活用室
 （新館3F）にて景品を贈呈します。
 ※受付時間：桐生市有鄰館 午前9時～午後5時
 日本遺産活用室 午前8時30分～午後5時15分
 ◎景品の贈呈は、令和4年10月10日（月・祝）まで。



お問い合わせ先：桐生市日本遺産活用室 0277-46-1111 内線 347

スタンプラリースポット (15 か所)

コースをめぐる順番に決まりはありません。どのスポットからめぐってもOKです。
※各スポットの場所や見学方法など詳しい情報はアプリ内をご覧ください。



スタート!

コンプリート賞の景品には、温泉センター無料入浴券もはいています!

コンプリート賞 (お子さま用) 景品として、先着50名に昆虫カードプレゼント!



水沼駅温泉センター



月夜野きのご園
ぐんま昆虫の森・新里
【駐車場】



白瀧神社

日本遺産

20分

20分

15分



絹撚記念館

日本遺産



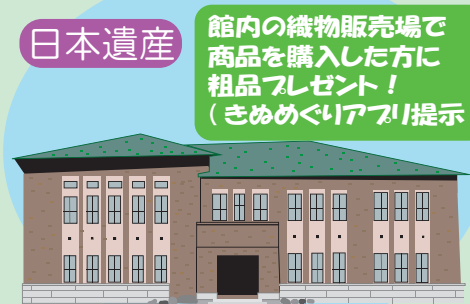
須藤家住宅

5分

10分



桐生明治館



桐生織物記念館

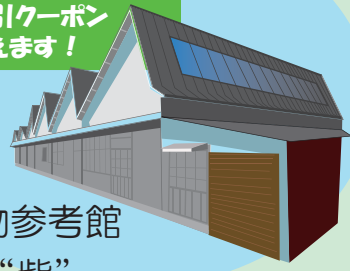
日本遺産

館内の織物販売場で商品を購入した方に粗品プレゼント! (きめめぐりアプリ提示)

5分

LINE 公式アカウント “もいひで” と友だちになると入館料・お買い物割引クーポンがもらえます!

日本遺産

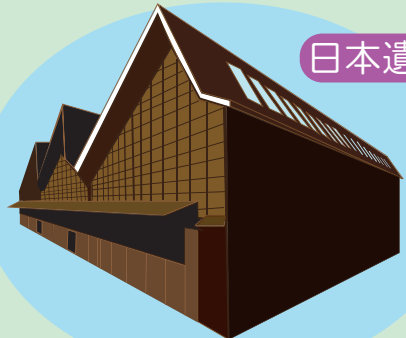


織物参考館 “紫”

5分

1分

2分



後藤織物

日本遺産

5分



桐生天満宮

3分



未来へはばたけ
山田製作所
桐生が岡動物園【北門】

5分

5分



ニッポンの
神業ミュージアム
(ギャラリー禅林)

日本遺産 (桐生新町伝統的建造物群保存地区)



カイバテラス

1分

3分



伝建まちなか交流館

1分

3分

希望者に歴まちカードプレゼント!



桐生市有鄰館

ゴール!!

桐生市内の日本遺産構成文化財について

日本遺産「かかあ天下一ぐんまの絹物語」は、桐生市・甘楽町・中之条町・片品村にある13件の文化財から構成されており、そのうち6件が桐生市にあります。

主催：桐生市 協賛：水沼駅温泉センター・桐生織物記念館・織物参考館“紫”・群馬県