



芸者さんに会えたらラッキー！
If you are lucky, you might be able to see a geisha.

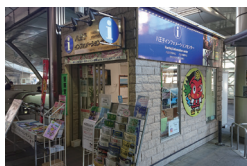
古きよき花街の彩り残す小路を歩き 明治時代にタイムスリップ

Walk along the alleys that are reminiscent of entertainment districts back in the good old days. Take a trip back in time to the Meiji period.

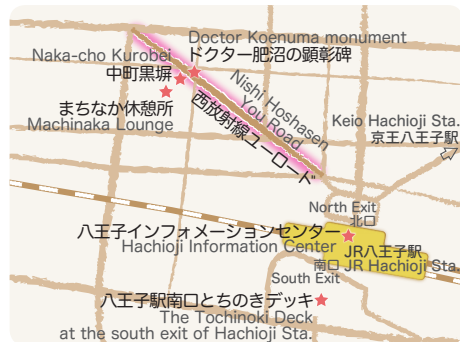
街なか観光から交通情報まで
散策前に情報入手
Everything from sightseeing to traffic information.
Get your information before going out.

八王子インフォメーションセンター Hachioji Information Center

JR八王子駅北口1F
駅前タクシー乗場
西側
West side of the taxi stand in front of the north exit 1F of JR Hachioji Sta.



TEL 042-622-1900



中町黒塚 Naka-cho Kurobei

中町 9-6
9-6, Naka-cho

2019年度ミス明星大学 佐藤麗彩さん
Rizeru Sato, Miss Meisei University 2019



多くの
ドイツ人の命を救った
ドクター肥沼の偉業を
知ろう
Learn about the
achievements of Doctor
Koenuma, who saved the
lives of many German people.

ドクター肥沼の顕彰碑 Doctor Koenuma monument

中町公園内
At Naka-cho Park

令和2年度(2020年度)オープン予定!
Scheduled for opening in 2020!



まちなか
休憩所
八王子宿
Machinaka
Lounge
Hachioji-
Shuku

八王子駅周辺の情報はこちら
Visit for information on the Hachioji Station area.



地元気分でおでかけ
Outing like a local

八王子メインタウンさんぽ Walking through the main area of Hachioji



八王子駅を中心に、古くから賑わいを見せる北口と再開発されパワーアップした南口に、ショッピングやグルメスポットが集結。

The north exit of Hachioji Sta. has been a busy location for ages, and the redeveloped and improved south exit offer plenty of shopping and eating spots.

開放感バツグンの駅南口 お花に囲まれたデッキでひと休み

Enjoy a pleasant sense of openness at the south exit of the station. Take a break on the deck surrounded by flowers.

八王子駅南口とちの木デッキ The Tochinoki Deck at the south exit of Hachioji Sta.

八王子駅南口
Hachioji Sta. South Exit



夜も明るく安全
Bright and safe
at night



とちの木デッキは待合せにオススメです!
The Tochinoki Deck makes a great meeting spot!

2019年度ミスター明星大学 生天目有哉さん
Yuya Namatame, Mister Meisei University 2019



個性派ショップが軒を連ねる 歩行者専用道路。 季節毎のイベントも盛り沢山

A pedestrian walkway lined with unique shops. There are also many seasonal events held here.

西放射線ユーロード Nishi Hoshasen You Road

八王子駅北口~甲州街道(国道20号)
Hachioji Sta. North Exit -
Koshu Kaido(National Route 20)

ブロンズ像「ひざし」
Bronze statue "Hizashi"

