



公益財団法人 **福武教育文化振興財団**

人づくり、地域づくりを応援します

岡山県No.1 インターンシップ・プログラム
龍の仕事展を活用した人材育成プログラム
D-INTERNSHIP



D-INTERNSHIP2018 様、公益財団法人 福武教育文化振興財団「教育活動助成」を受けています

事前研修・企業研修を受けた地元の大学生たちが、企業の顔となって企業文化や商品をPRします

高梁川流域の企業文化 晴れの国に棲む

龍の仕事展 2018

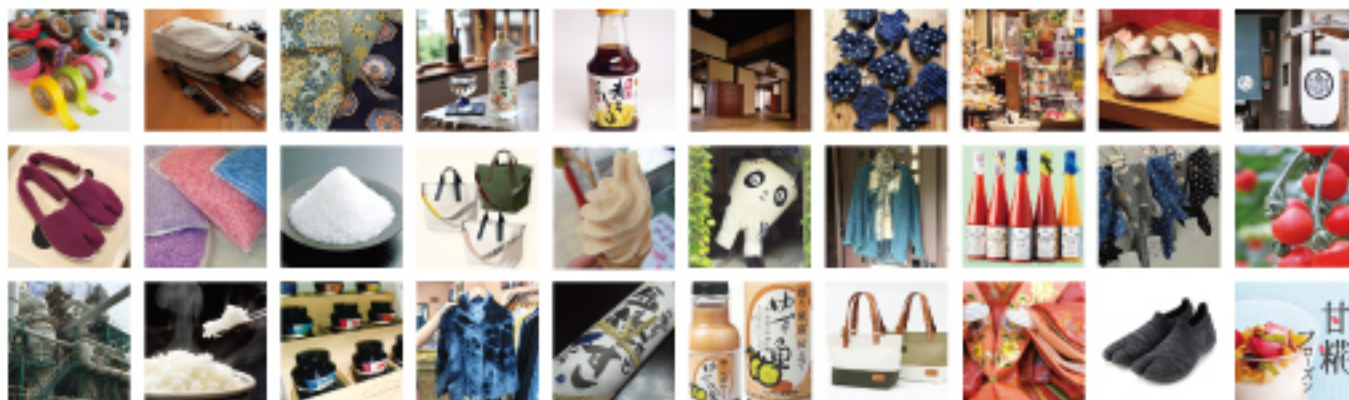
吉備
再発見

Discovery
KIBI

Established in 2010



太古から知られの人々が
この流れによつて生き
またこの流れによつて生きた人々によつて
守られ、利用され
郷土の文化を生き、産業を興て
歴史の流れと共に人々の生命の糧となつ
たの故郷となつた
大原統一部「高梁川流域産業源流」より



9/15 SAT ~ 9/24 MON

10:00 ~ 17:00 [9/19 展示休業]

倉敷アイビースクエア・アイビー学館

#09



平成30年度 高梁川流域国際路開拓支援事業

高梁川流域の企業文化 晴れの国に棲む

龍の仕事展 2018

The convention which a dragon laid

主催：龍の仕事展実行委員会 後援：倉敷市

龍の仕事展とは

龍の仕事展とは、毎年9月に倉敷アイビースクエア内のアイビー学館を会場として高梁川流域のものづくり企業、約30社が企業文化の展示を行い、商品のPRや販売を行うものです。2010年の国民文化祭から毎年開催され、今年で9回目を迎えます。

開催時期はシルバーウィークと呼ばれる秋の行楽シーズンで、県内で最も観光客を集める倉敷美観地区へも全国から大勢の観光客が訪れます。昨年までの実績で龍の仕事展は毎年8,000~14,000人を超えるお客様を迎えています。

出展する企業は、創業100年以上の歴史を持つ各地域を代表する老舗企業から、新たに地域ブランドを立ち上げ、次世代へと受け継げるものを生み出す努力を続ける企業たちです。



龍とは

「龍」とは高梁川のことで、地域名を持つ川の名称ではなく、流域にあまたの恵みを与えた母なる川として、このイベントではこの川を龍と呼んでいます。また、高梁川は古代「吉備のくに」の中核として多くの文化を生み出し、多くの地域をつなげました。

私たちは、この母なる川を「龍」というひとつのシビックプライドとして掲げ、広く同じ水で生かされている備中エリアの人々がつながり、協力しあうことを目指しています。私たちが「龍の末裔」として、この地を愛し、さらに豊かにしていきたいと願うことが、この流域に暮らす人達が生涯に渡って誇り高く、心豊かな生活を営むために必要な生活具を残し、伝え、また新たに企画開発していくことに結びつき、そして固有のライフスタイルを実現していくことを目指したコンセプトなのです。母なる川の恵みを受け、この地で「もの」を生み出すことを「なりわい」とする「龍の末裔」の仕事を集めた展示が「龍の仕事展」なのです。



企業文化に焦点をあてた地域文化の展示とは

ものづくりに関わる企業は、その発生・発展・開発商品が地域特有の気候・風土・歴史・文化に大きく影響を受けて派生しています。すなわち、土着企業の生き残るための工夫こそが、地域と密接に結びつく固有文化を形成するものなのです。

そしてこれは、資本も人材も弱い地方のブランドが、都市部と戦略的に差別化できる重要な切り口であり、地方にこそ都市のブランドが切り捨ててきた歴史・文化が強く残っている強みを再認識すべきなのです。今後、海外市場に対しても、日本が次に輸出すべき商品に「文化」=クールジャパンが期待されています。

企業文化の展示とは、商品を売らんがための展示・即売ではなく、しっかりと企業文化に焦点を当てた展示を行います。企業自体も自らの足元を掘り下げることで、見落としていた自社の付加価値を見直し、製品から地域ブランドといった商品を生み出すきっかけにもなります。

更に、全国から大勢の観光客が訪れる倉敷美観地区の中核的施設である倉敷アイビースクエアを会場として地域企業の展示・商品の販売を行うということは、地域のファンが集まる場所で地域ブランドをPRできる強みに加え、全国各地の人々に対し、たとえば新商品のテストマーケティングを行うことも可能で、十分にコンベンション機能を有しています。

加えて、来訪者並びに地域住民へは地域の文化を広く学ぶことのできる機会と場の創出として、学習観光、企業の認知による就業機会の促進へもつながる可能性を持つものです。



2018 参加企業：

【倉敷地区】カモ井加工紙術 [mt] / とら醤油醸 [黄ニラ醤油] / 瀬平翠軒 [おいしいものブティック] / 大橋家住宅 [国指定重要文化財] / 瀬丸五 [たびりら] クラブ(衛) [うさぎやオリジナルブランド] / 瀬タケヤリ [帆布製品]

【児島地区】ナイカイ塩業術 [塩] / 児島ジーンズストリート [DANIA JAPAN / EDGE OF LINE / JEANZOO / Kojima market place / SHIFTO]

【総社地区】アキテックラボ衛 [パイプ枕原料]

【高梁地区】日本貿易産業術 [人形の書架]

【新見地区】瀬クニファーム [フルーツマトのジャム・ドレッシング] / 新見市企業体 [南寿司一・瀬新見庄あしたち本店・カツマル醤油醸造術]

CREATIVE COLLABORATION 「會式」 Movement of type-KURA (【倉敷】 Glass Beads Nakoto/ 鹽堂 / 會式 type-KURA/ 倉敷會原屋)

西日本豪雨の被害を受けられた方々にお見舞い申し上げます。

昨年度まで出展していただいていた瀬テオリと瀬まるみ麵本店が、西日本豪雨で被害を受けました。龍の仕事展2018の売上金の一部を2社へ見舞金として送らせていただきます。